

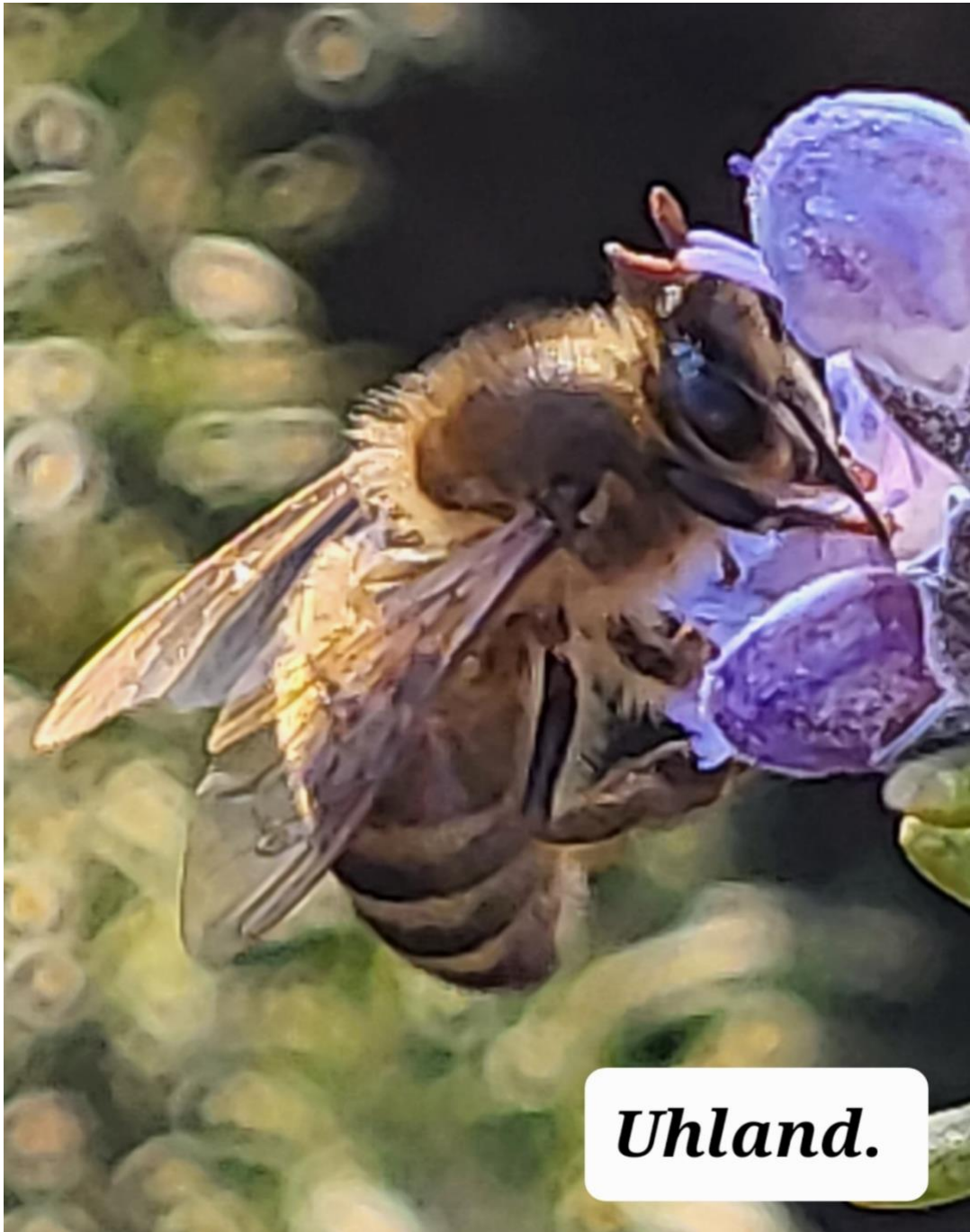
### Le Romarin officinal.

De la famille des lamiacées, qui regroupe près de 6700 espèces, dont sont tirées les plantes aromatiques. Selon la latitude et l'altitude à laquelle on le rencontre, la floraison du Romarin peut débuter en janvier et s'étend sur 4 mois avec son apogée en mars avril. Il fait partie des plantes très prisées des abeilles en tout début de printemps, mais aussi durant toute la floraison. Sa fleur évoluée, d'un bleu lavande, offre à sa base un nectar abondant même lorsqu'il fait froid et est riche en saccharose, plus de 50%, qui est produit en continue.



***Umland.***

Il va préférer vivre dans un sol calcaire, comme toutes les plantes de garrigue et sur un versant ensoleillé. Il est également très présent dans les jardins car il est apprécié pour la cuisine. Il peut atteindre 1.50m de hauteur et son inflorescence se répartit sur toute la longueur de sa ramure



ligneuse. Le pollen blanc gris, est produit en quantité moyenne, mais il permet la reprise de la ponte et le démarrage du couvain en hiver. Le miel monofloral est aromatique et sa couleur est blanchâtre.